

서울특별시 강북구 노해로 14-11



수유



생활

함께 채워가는
주거 공간

입주자 모집 상세 공고문

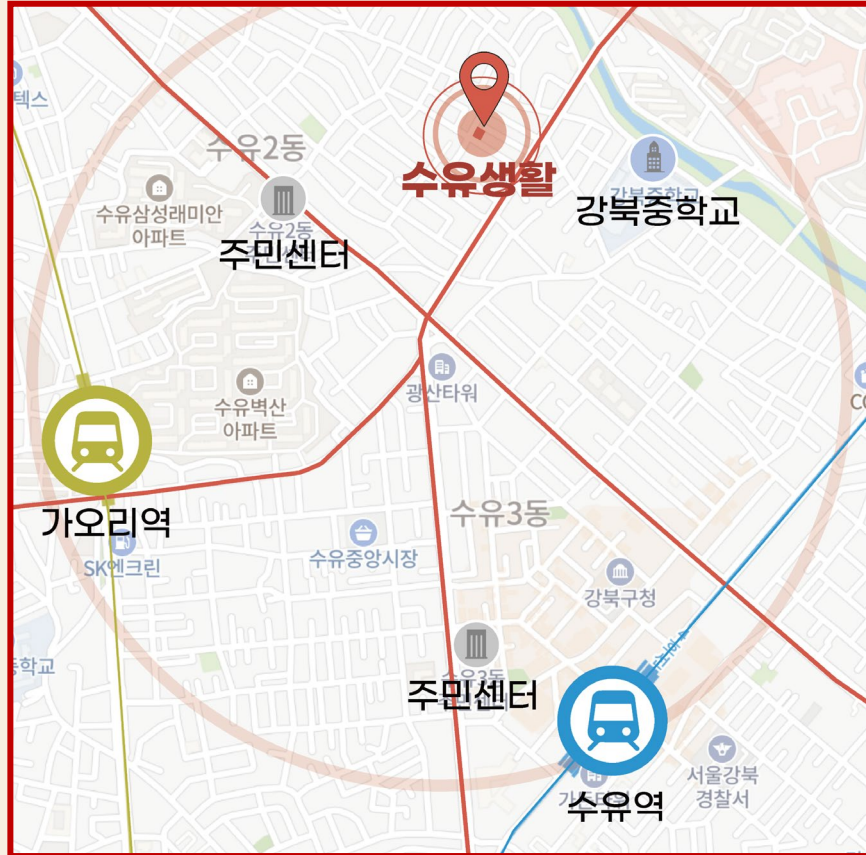


○● INDEX

1. 교통이 편리한 **수유생활**
2. 임대료가 저렴한 **수유생활**
3. 신축건물로, 풀옵션인 **수유생활**
4. 보증금 보호 시스템으로 안전한 **수유생활**
5. 예술로 커뮤니티가 형성되는 **수유생활**
6. 신청 서류 및 보증금 대출 정보



01. 교통이 편리한 수유생활



수유역 (버스로 10분 거리)
도보로 15분 거리



도봉02/1128/1119
163/1165/강북01



편의점
(도보 2분 거리)



한일병원
(도보 7분 거리)



강북중학교
(도보 3분 거리)



주민센터
(도보 4분 거리)

○● 02. 임대료가 저렴한 **수유생활**

강북구 수유동 평균 임대료(4~6평 기준)
39만원 ~ 50만원



수유생활 평균 임대료(4~6평 기준)
27만원 ~ 33만원

수유동 월세 시세의 70%

호실	면적		임대료(만원)
	전용면적	공용면적	
201/301/401	5.74평	4.09평	29
202/302/402	6.20평	4.42평	33
203/303/403	5.51평	3.93평	28
501	5.72평	4.08평	29
502	5.45평	3.89평	27
503	5.70평	4.07평	28

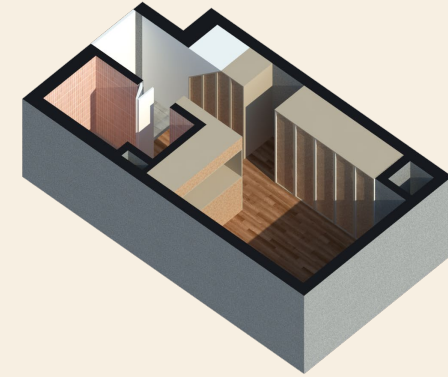
주변 시세 70%, 유사 면적의 타 주택 대비 저렴한 수유생활 임대료

○● 03. 신축건물, 풀옵션의 **수유생활**



레트로한 벽돌색 건물의 깔끔하고 쾌적한 신축 건물

○● 03. 신축건물, 풀옵션의 **수유생활**



세대 내 빌트인 항목



냉장고



세탁기



옷장/수납장



신발장



가스레인지



천장형 에어컨



책상



2구 인덕션

○● 04. 보증금 보호 시스템의 **수유생활**



토지임대부 사회주택 수유동 680(수유생활) 표준사업약정서 제7조 : 사업자(어반업사이클링 협동조합)가 사업비 조달을 위해 대출한 돈을 상환하지 못하거나 임차인에게 보증금을 반환하지 못하는 사유가 발생할 경우, 공모기관 (SH 서울주택도시공사)가 계약을 중도해제하고 사업자(어반업사이클링 협동조합)에게 건물 매도 청구할 권리를 갖는다.

○● 05. 예술 커뮤니티의 **수유생활**



예술가



입주자들

1층 커뮤니티 공간

작가님의 예술활동과 수유생활 입주자들의 커뮤니티 생활이 이루어지는 예술 커뮤니티실 마련

○● 05. 예술 커뮤니티의 **수유생활**



1층 커뮤니티 공간

작가님의 예술활동과 수유생활 입주자들의 커뮤니티 생활이 이루어지는 예술 커뮤니티실 마련

06. 신청 서류 및 보증금 대출 정보

입주 신청 자격 (모집 공고일 기준 아래 세 가지 모두 충족)

1. 현재 서울시에 거주 중인 무주택자
2. 만 19세 이상 - 만 39세 이하
3. 아래 소득 기준을 모두 충족하는 사람

입주 모집 공고일 당시 서울시에 거주하지 않으나, 서울소재 직장재직 또는 대학교 재학을 하고 있는 경우, 관련 서류를 제출하고 입주 완료 이후 해당 주민센터에 반드시 전입신고와 확정일자를 필하여 증빙서류 (주민등록등본)을 재제출하여야 합니다.

소득 기준

1. 소득기준

전년도 도시근로자 가구원수별 가구당 월평균소득의 120% 이하

1인가구	2인가구	3인가구
4,317천원 이하	6,582천원 이하	9,152천원 이하

2. 자산기준

구분	총자산가액 기준	비고
청년	2억 5,400만원 이하	기계금융복지조사에 따른 30~39세 가구 순자산 평균값 이하

3. 자동차 가액 기준 (본인명의 차량 소지 시)

입주자 자동차가액 기준	비고
3,803만원 이하	공공임대주택 자동차가액 산정기준 준용

06. 신청 서류 및 보증금 대출 정보

신청서류

1. 입주신청서(어반업사이클링 신청서.hwp 내 별지1호 서식)
2. 개인정보수집 이용 및 제3자 제공 동의서 (어반업사이클링 신청서.hwp 내 별지2호 서식)
3. 입주자 자격입증 제출서류 (아래 서류를 **모두 구비하여 제출 바랍니다.**)

제출서류	발급처	유의사항
1. 주민등록등본 2. 가족관계증명서	주민센터, 정부24 등	모집공고일 이후
3. 지방세 세목별 과세증명서 (세목전체 세부내역 포함) ※ 서울 외 지역 거주자일시 각 지역 지방 단위가 아닌 전국단위 발급 필요	구청, 시청	전년도 기준
4. 건강보험 자격 득실확인서	주민센터, 국민건강보험공단	전년도 기준
5. 무소득자 일시- 소득없음 사실증명서	세무서, 홈택스	전년도 기준
6. 소득자, 근로자 일시 - 근로소득원천 징수영수증 or 소득금액증명원	세무서, 홈택스	전년도 기준

이메일 접수 : urbanup@urbanup.co.kr (pdf파일로 제출) / 우편 접수 : 서울시 동대문구 천호대로 89길, 3층 어반업사이클링 협동조합

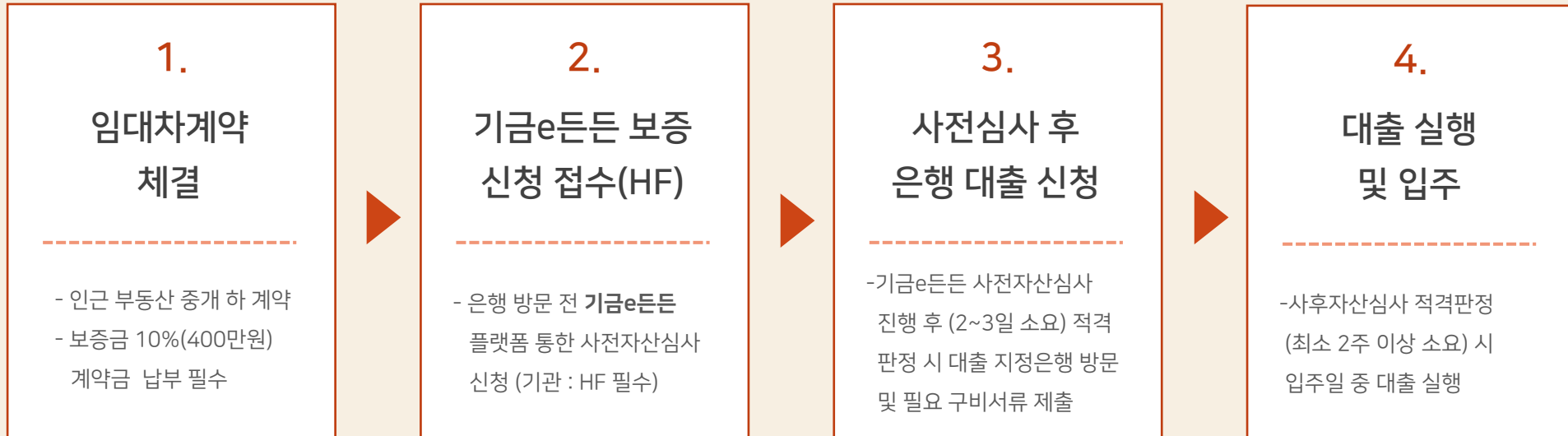
06. 신청 서류 및 보증금 대출 정보

근로소득자 가능 상품

버팀목 전세자금대출

대출금리 : 연 2.5% ~ 3.5% 대출기간 : 2년(4회 연장, 최장 10년 가능)

■ 대출 절차



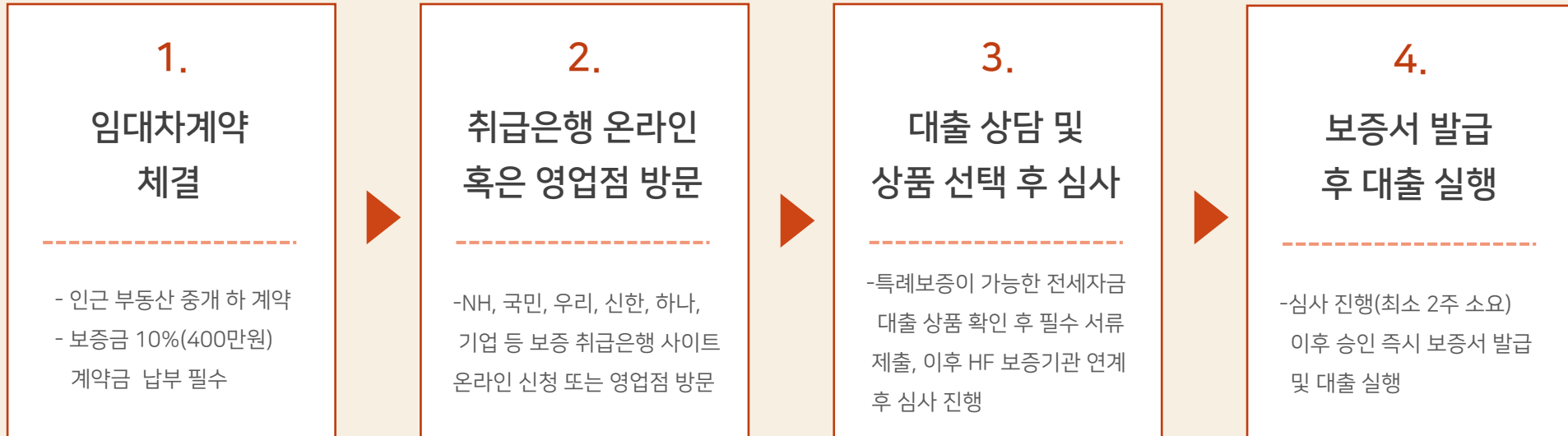
06. 신청 서류 및 보증금 대출 정보

무소득자 검용 상품

HF 무주택 청년 특례전세자금보증을 통한 대출

만 19세 이상 ~ 만 34세 이하 대출금리 : 신규COFIX6개월 금리 및 신용등급, 대상목적물에 따른 가산 금리 적용

■ 대출 절차





감사합니다

입주신청서 포함 제출서류 및 문의사항 : urbanup@urbanup.kr