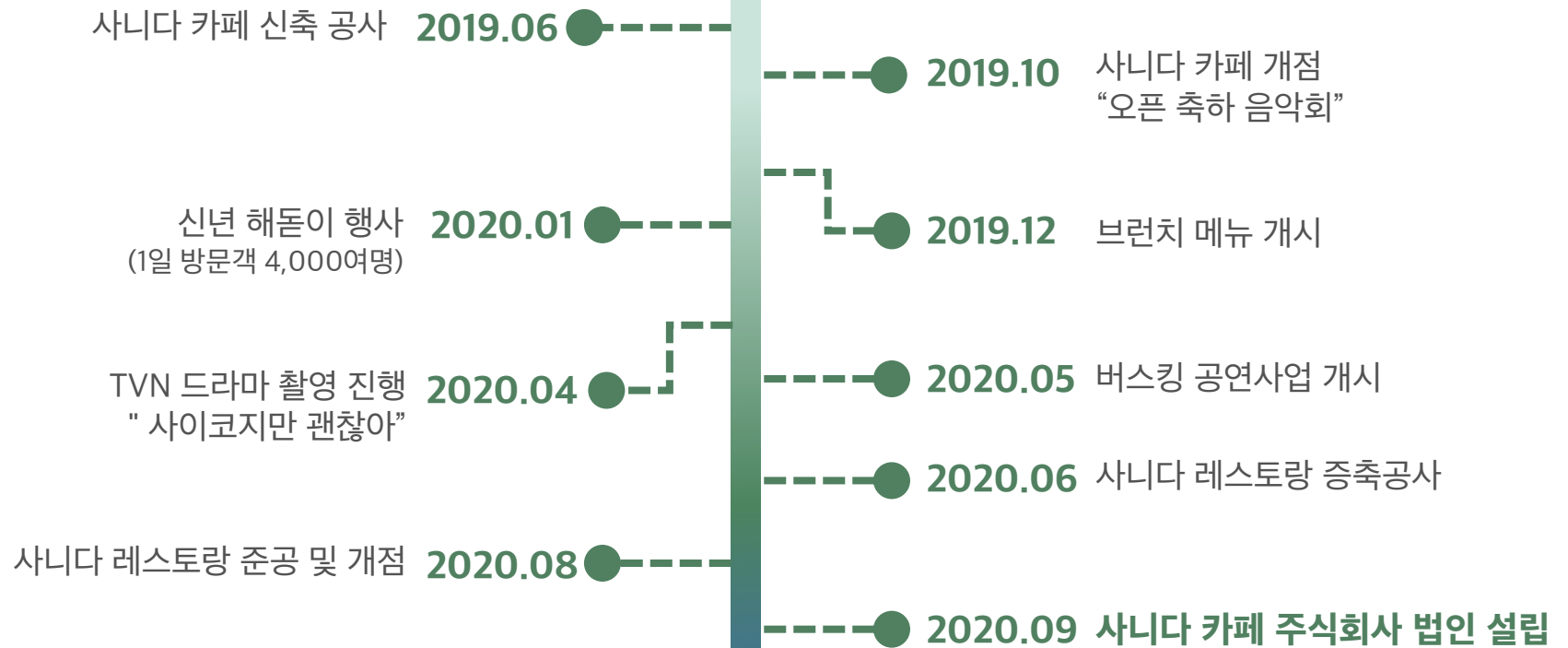


사니다 카페

2021.01.21





BEFORE



AFTER



폐허의 단식원 유희부지를
사니다 힐링카페&레스토랑으로 활성화

1 바람의 언덕



2 산다래숲



3 폭포, 연못



4 정상



5 잔디광장



6 정자



7 야외공연장



8 야외화장실

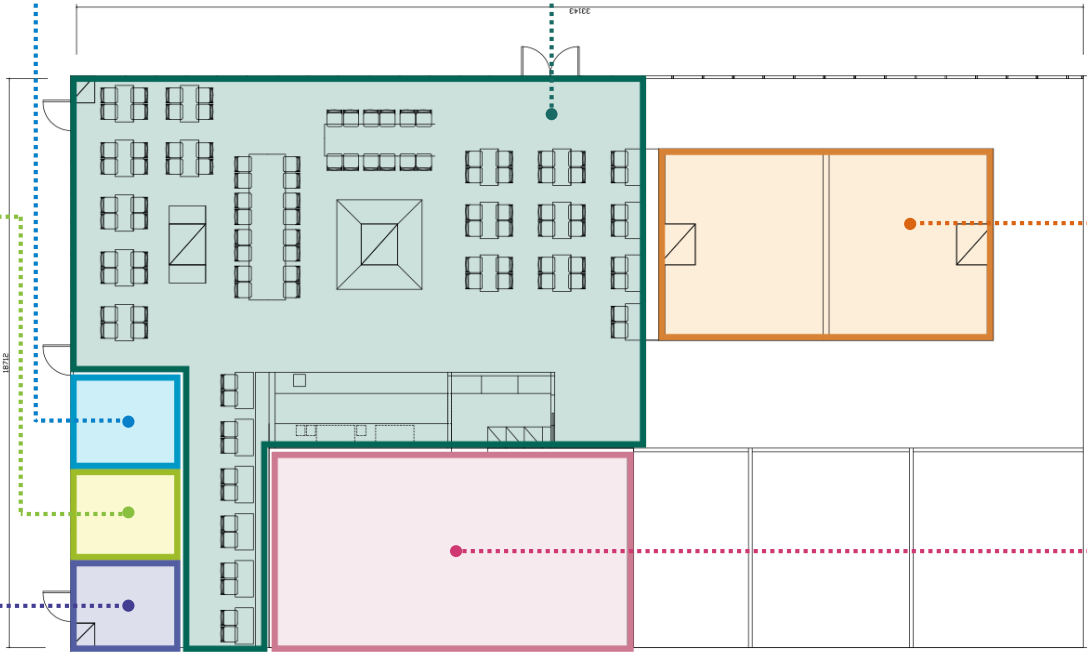
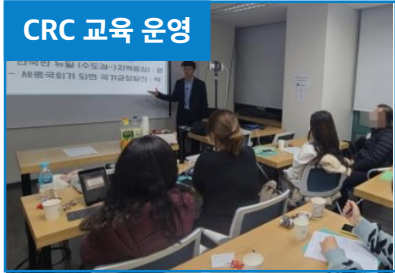


총 3만 평의 부지 중
150평의 힐링카페 & 150평의 레스토랑 & 야외 문화공간 운영

*가상 운영계획도 입니다.

1F. 멀티플렉스 스페이스 [경험공유공간]

1. 사니다 레스토랑에서 식음료운영과 지역 특산품 개발
2. 관광프로그램 및 지역 관광지 전시/홍보/마케팅



사니다 리빙LAB

1

지역관광 로드맵

ICT 기술을 활용해 지도, 안전보호 역할과 주변 지역 데이터 수집

2

어드벤처 스토리텔링맵

* 잣말랑 유람이야기

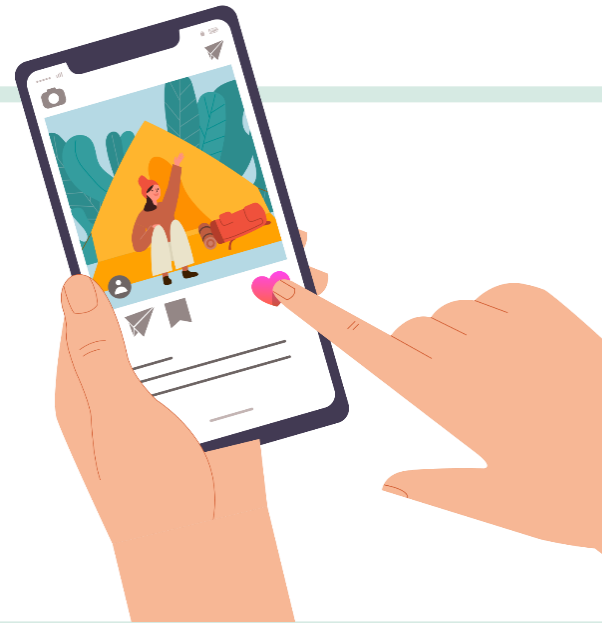
지역 이야기와 연결된 문화예술, 자연경관을 콘텐츠로 개발해 새로운 관광자원 발굴

3

CRC (마을 기업 공동체) 육성

수려한 자연경관 유치를 위해 지역주민 역량 강화와 관광서비스 교육 실시

지속적인 지역관광자원
콘텐츠 개발 & 거점을 활용한
프로그램 운영 및 연구개발

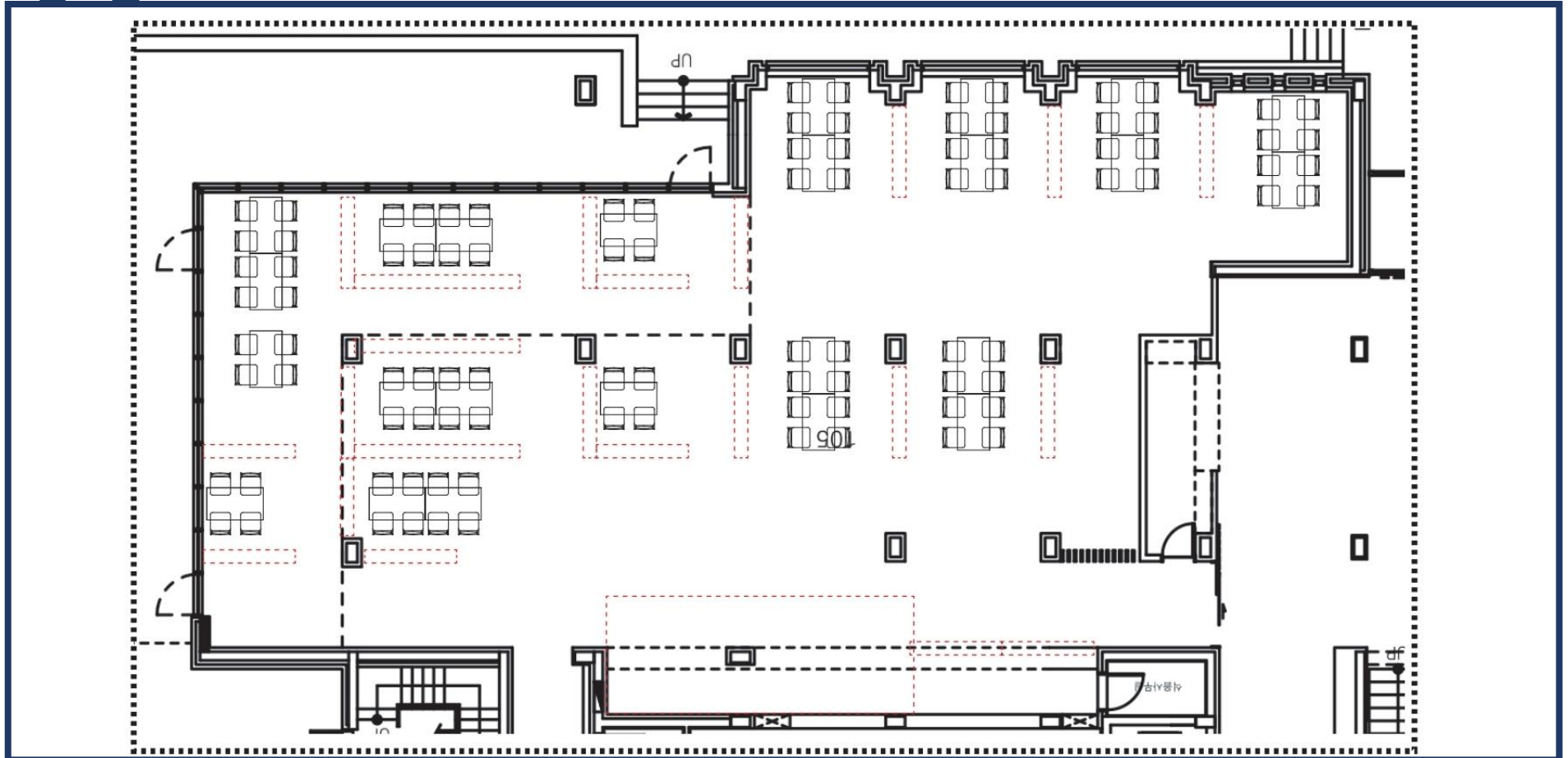


* 잣말랑 : 굵이굵이 이야기가 많은 산등성의 강원도 사투리



A

1년 운영안



지역관광 혁신프로젝트



산학연관 주체간 협력을 통해
지속가능한 사업추진체계 구축으로
양질의 지역관광 일자리 창출 도모



어반업사이클링 협동조합 & 어반업사이클링 연구소와
컨소시엄 사업단을 구축하여
도시재생씨앗양자(50억) & 강원도 복합문화공간 지원(1억원)
응용을 통해 **관광객 유입과 지역민 역량강화로**
지역 개발 확장성 추진

**관광분야 산학협력
지역관광
혁신 프로젝트를
찾습니다!**

2020.12.24(목)
~
2021.01.24(일)
24:00까지

<2021 산·학·연·관 협력 지역관광 혁신 프로젝트>

주최·주관 문화체육관광부·한국관광공사
지원예산 총 지원금 5억원
신청건수 6건 내외(사업계획 평가결과에 따라 최소 7천~최대 9천만원 지원)

공모내용
지역관광(서울, 제주 제외) 활성화를 위한 지속가능한 프로젝트
공모유형별(관광자원/관광상품/관광서비스/관광제도 중 택1) 자유주제
※ 단, 일회성 캠페인 및 행사성 사업 등 단순 홍보마케팅 사업은 제외

신청대상
산·학·연·관 컨소시엄 사업단 (기업, 교육기관, 출연 연구원, 지자체 및 지역관광진흥기관 등 2개 이상의 주체가 참여한 사업단)

신청방법
한국관광공사 홈페이지 (kto.visitkorea.or.kr)에서
서식 다운로드 후 1개 파일로 압축하여 전자문서(메일)로 제출
※ jobkto@knto.or.kr

추진일정
1차 서류심사, 2차 PT심사 후 최종 선정 및 결과 발표(2월 3째주)
※ 필요시 현장점검 진행

문의처
한국관광공사 관광일자리팀 02-729-9416, 9413
※ 자세한 사항은 한국관광공사 홈페이지(kto.visitkorea.or.kr)
공고/공모 메뉴를 참고하세요

온라인 사업설명회 안내

- 일시 : 2021년 1월 7일(목) 14:00 예정
- 방법 : 화상시스템을 활용한 온라인 사업 설명회(Live)진행, 참가신청서 제출시 개별안내
- 주요내용 : 지원사업 주요 내용 안내, 참여자 질의응답 등 ※사업설명회 참가 신청서 1.3(일) 24:00까지 jobkto@knto.or.kr로 접수

문화체육관광부 한국관광공사